


Форма

УТВЕРЖДАЮ:

Первый заместитель министра природных ресурсов  
Забайкальского края

 В.В. Шрейдер  
29 августа 2025 год

**Акт**  
**лесопатологического обследования N 2025-15-41**

лесных насаждений Могочинское (лесничество)  
Забайкальского края (субъект Российской Федерации)

Способ лесопатологического обследования: 1. Визуальный

☐

2. Инструментальный

☒

Место проведения

Участковое лесничество	Урочище (дача)	Квартал	Выдел	Площадь выдела, га	Лесопатоло- гический выдел	Площадь лесопатологиче- ского выдела, га
Могочинское	-	83	10	26,0	10(1)	4,5

Лесопатологическое обследование проведено на общей площади 4,5 га.

Кадастровый номер участка: -

Документ о праве пользования:

---

(тип документа о праве пользования, дата, номер, вид разрешенного  
использования лесов)

## 2. Инструментальное (детальное) обследование лесных насаждений.

(раздел включается в акт, в случае проведения лесопатологического обследования инструментальным способом)

### 2.1. Лесничество Могочинское Участковое лесничество Могочинское

Урочище (дача) - Квартал 83 Выдел 10 Лесопатологический выдел 10(1)

Наличие ограничений или особенностей участка, влияющих на назначение СОМ:

Существует угроза возникновения высокой пожарной опасности в лесах и возникновение очагов вредных организмов.

ОЗУ: -

(отметка о наличии ООПТ, ОЗУ, водоохраной зоны, радиоактивного загрязнения лесов, угрозы возникновения очагов вредных организмов или пожарной опасности в лесах).

2.2. Фактическая таксационная характеристика лесного насаждения соответствует (не соответствует) таксационному описанию (нужное подчеркнуть).  
Причины несоответствия: давность лесоустройства, 2006 г., повреждение лесным пожаром прошлого года.

Ведомость насаждений с выявленными несоответствиями таксационным описаниям приведена в приложении 1 к Акту.

### 2.3. Состояние насаждений:

с нарушенной устойчивостью (средневзвешенная категория состояния  $\geq 1,51 - \leq 4,50$ ) ☒

с утраченной устойчивостью (средневзвешенная категория состояния  $\geq 4,51$ ) ☐

устойчивое (средневзвешенная категория состояния  $< 1,50$ ) ☐

2.4. Причины ослабления, повреждения, средневзвешенная категория состояния насаждения: устойчивый низовой пожар 1-3 летней давности высокой интенсивности (865), устойчивый низовой пожар более 10 летней давности (869).  
К ср. нас. = 4,04.

#### 2.4.1. Заселено (отработано) стволовыми вредителями:

Вид вредителя	Порода	Встречаемость заселенных деревьев, % от запаса породы	Встречаемость отработанных деревьев, % от запаса породы	Степень заселения лесного насаждения (слабая, средняя, сильная)
1	2	3	4	5
-	-	-	-	-
-	-	-	-	-

#### 2.4.2. Повреждено огнем:

Вид пожара	Порода	Состояние корневых лап		Состояние корневой шейки		Высушивание луба		Обугленность древесины более 1/3 высоты ствола	
		процент поврежденных огнем корней	процент деревьев с данным повреждением	Обугленность древесины корневой шейки по окружности (1/4; 2/4; 3/4; более 3/4)	процент деревьев с данным повреждением	По окружности (1/4; 2/4; 3/4; более 3/4)	процент деревьев с данным повреждением	По окружности ствола (менее 1/2; более 1/2)	процент деревьев с данным повреждением
1	2	3	4	5	6	7	8	9	10
Устойчивый низовой пожар 1-3 летней давности высокой интенсивности устойчивый низовой пожар более 10 летней давности	Л	-	-	более 3/4	81	более 3/4	81	более 1/2	81

#### 2.4.3. Поражено болезнями:

Болезнь/возбудитель	Порода	Встречаемость, % от запаса насаждения	Степень поражения лесного насаждения (слабая, средняя, сильная)
1	2	3	4
-	-	-	-

2.5. Выборке подлежит 81 % деревьев (указывается общий % запаса

деревьев, подлежащий рубке, от общего запаса насаждения),

в том числе:

без признаков ослабления % (причины назначения \_\_\_\_\_);

ослабленных % (причины назначения \_\_\_\_\_);

сильно ослабленных \_\_\_\_% (причины назначения \_\_\_\_\_);

усыхающих 20 % (причины назначения Пункт 42 приказа Минприроды и экологии РФ от

09.11.2020г. №912 «Об утверждении правил осуществления мероприятий по

предупреждению распространения вредных организмов»);

свежего сухостоя 40 %;

свежего ветровала 7 %;

свежего бурелома \_\_\_\_%;

старого сухостоя 10%;

старого ветровала 4 %;

старого бурелома \_\_\_\_%.

2.6. Полнота лесного насаждения после уборки деревьев, подлежащих рубке, составит 0.

Критическая полнота для данной категории лесных насаждений и преобладающей

породы составляет 0,3.



## ЗАКЛЮЧЕНИЕ к инструментальному обследованию участка.

С целью предотвращения негативных процессов, снижения ущерба от их воздействия, назначено:

По результатам ЛПО установлено, что фактическая таксационная характеристика лесного участка не соответствует таксационному описанию.

Причина несоответствия: повреждение насаждения лесными пожарами и давность лесоустройства.

Средневзвешенная категория санитарного состояния насаждения – 4,04.

Средневзвешенная категория санитарного состояния по породам: Лиственница-4,04.

Оценка биологической устойчивости насаждения – с нарушенной устойчивостью.

Остаточная полнота насаждения снижается после рубки ниже минимальных значений, назначаем сплошную санитарную рубку.

Участковое лесничество	Урочище (дача)	Квартал	Выдел	Площадь выдела, га	Лесопатологический выдел	Площадь лесопатологического выдела, га	Вид мероприятия	Площадь мероприятия, га	Породы	Доля выбираемой древесины по запасу, %	Рекомендуемый срок проведения мероприятия
1	2	3	4	5	6	7	8	9	10	11	12
Могочинское	-	83	10	26,0	10(1)	4,5	ССР	4,5	Л	81	24.05.2027

Ведомость временной пробной площади и абрис участка прилагаются (приложение 2 и 3 к Акту).

РЕКОМЕНДАЦИИ по проведению мероприятий, не относящихся к мероприятиям по предупреждению распространения вредных организмов. Меры лесовосстановления.

Дата проведения ЛПО 25.05.2025 г.


Дата составления документа 16.06.2025 г.

Исполнитель работ по проведению лесопатологического обследования:

Фамилия, имя и отчество (при наличии) Саклетина Екатерина Ташбулатовна

Организация Могочинский участок КГСАУ «Забайкаллесхоз»

Должность начальник Могочинского участка

Подпись  Телефон 89145294261

**Ведомость участков леса с выявленными несоответствиями таксационным описаниям**

Субъект Российской Федерации Забайкальский край Лесничество Могочинское

Участковое лесничество Могочинское Урочище (лесная дача) - \_\_\_\_\_

Год проведения лесоустройства	Номер квартала	Номер выдела	Площадь выдела, га	Целевое назначение лесов	Категория защитных лесов	ОЗУ	Источник данных	Номер лесопатологического выдела	Площадь лесопатологического выдела, га	Таксационная характеристика										Заложено пробных площадей	
										состав	порода	возраст, лет	средняя высота, м	средний диаметр, см	тип леса	полнота	бонитет	запас, куб. м/га	количество, шт.		
1	2	3	4	5	6	7	8	9	10	11	12	13	14	15	16	17	18	19	20	21	
2006	83	10	26,0	Эксплуатационные леса	-	-	ТО	х	х	10Л	Л	80	14	16	РДД	0,6	4	120	х	20	х
											Погибшее насаждение 10Л	Л	90*	18*	20*	-	0*	-	69*	1	0,45
							Ф	10(1)	4,5	Единые деревья 10Л	Л	90*	12*	12*				17*			

Условные обозначения:

ТО - таксационные описания, Ф - фактическая характеристика лесного насаждения, \*-акт натурального обследования

Исполнитель работ по проведению лесопатологического обследования:

Фамилия, имя и отчество (при наличии) Саклетина Екатерина Ташбулатовна

Подпись 



**Результаты проведения лесопатологического обследования лесных насаждений за май 2025 г.**  
Субъект Российской Федерации Забайкальский край Лесничество Могочинское  
Участковое лесничество Могочинского Урочище (лесная дача) -

Номер квартала	Номер выдела	Площадь выдела, га	Эксплуатационные леса										Целевое назначение лесов	Категория защитных лесов	ОЗУ	Номер лесопатологического	Площадь	Таксационная характеристика лесного насаждения										Число деревьев на временной пробной площади, шт.										Распределение деревьев по категориям состояния, % от запаса																Причина ослабления, повреждения										Подлежит рубке, % от запаса	ССР		4,5																																																																																																																																																																																																																																																																																																																																																																																																																																																																																																																																																																																																																																																																																																																																																																																																																																																																																																																																																																																																																																																																																																																																																																																																																																																																																																																																																																												
83	10	26,0												-	-	10(1)	4,5	9	Л	90*	18*	20*	-		0*	-	69*	79	18	19	20	21	22	23	24	25	26	27	28	29	30	31	32	33	81	865*	869*	81	34	35	36																																																																																																																																																																																																																																																																																																																																																																																																																																																																																																																																																																																																																																																																																																																																																																																																																																																																																																																																																																																																																																																																																																																																																																																																																																																																																																																																																																																												
			Единичные деревья 10Л										Л	90*	12*	12*																																																																																																																																																																																																																																																																																																																																																																																																																																																																																																																																																																																																																																																																																																																																																																																																																																																																																																																																																																																																																																																																																																																																																																																																																																																																																																																																																																																																																															

Условные обозначения: Н - деревья не подлежат рубке; Р - деревья подлежат рубке.

865\* - Устойчивый низовой пожар 1-3 летней давности высокой интенсивности, (869)\* - устойчивый низовой пожар более 10 летней давности

Исполнитель работ по проведению лесопатологического обследования:

Фамилия, имя и отчество (при наличии) Саклетина Екатерина Ташбулатовна

Подпись  Дата составления документа 16.06.2025 г.

## ВРЕМЕННАЯ ПРОБНАЯ ПЛОЩАДЬ N

1.1. Субъект Российской Федерации Забайкальский край Лесничество Могочинское  
Участковое лесничество Давендинское Урочище (дача) -

Квартал 83 Выдел 10 Площадь выдела 26,0 га

Лесопатологический выдел 10(1) Площадь лесопатологического выдела 4,5 га

1.2. Метод перечета:

сплошной, ленты перечета, круговые площадки постоянного радиуса,  
реласкопические площадки (нужное подчеркнуть).

Количество лент/площадок 1 шт.

Размеры площадок (длина x ширина/радиус) 225x20 м.

Размер временной пробной площади: 0,45 га

1.3. Фактическая таксационная характеристика насаждения:

Состав Погибшее насаждение 10Л/Единичные деревья 10Л /возраст 90\*; тип леса – ; полнота 0\*; бонитет – ; запас на га 69/17 м<sup>3</sup> возобновление: -.

1.4. Номер очага вредных организмов \_\_\_\_\_

Тип очага вредных организмов: эпизодический, хронический (нужное подчеркнуть).

Фаза развития очага вредных организмов: начальная, нарастания численности, собственно вспышка, кризис (нужное подчеркнуть).

1.5. Причина ослабления, повреждения насаждения и время: Устойчивый низовой пожар 1-3 летней давности высокой интенсивности (865) устойчивый низовой пожар более 10 летней давности (869).

Состояние насаждения: Насаждение с нарушенной устойчивостью. Деревья с начальными признаками ослабления, прирост уменьшен, но не больше чем на половину. Деревья в активной стадии повреждения неблагоприятными факторами, крона слабо развита хвоя светло-зелёная, прирост слабый, сухих ветвей от 94%. Деревья, повреждены в сильной степени с максимальной вероятностью их усыхания в текущем вегетационном периоде, хвоя желтоватая или желто-зеленая, прирост отсутствует. Деревья полностью утратили свою жизнеспособность; хвоя серая, кора частично опала на стволе. Деревья погибшие в предшествующие годы, хвоя отсутствует или сохранилась частично, мелкие веточки и часть ветвей опали, кора разрушена или осыпалась частично, или полностью. Вследствие лесного пожара насаждение потеряло свою биологическую устойчивость на 94%.

Состояние насаждения: насаждение с нарушенной устойчивостью.

Средневзвешенная категория состояния насаждения: К ср. нас. = 4,04 (усыхающее лесное насаждение).

1.6. Назначенные мероприятия: сплошная санитарная рубка с оставлением жизнеспособных деревьев.

Примечание: Деревья 4 категории состояния с наличием прогара корневой шейки более  $\frac{3}{4}$  назначены в рубку, на основании пункта 42 приказа Министерства природных ресурсов и экологии РФ от 09.11.2020 г. № 912 «Об утверждении Правил осуществления мероприятий по предупреждению распространения вредных организмов». В насаждении заложена пробная площадь с раскопкой корневой шейки у 102 деревьев породы лиственница. Корневая шейка и корневые лапы имеют прогар более  $\frac{3}{4}$ .

Исполнитель работ по проведению лесопатологического обследования:

Фамилия, имя и отчество (при наличии) Саклетина Екатерина Ташбулатовна

Подпись  Дата составления документа 16.06.2025 г.



# ВЕДОМОСТЬ ПЕРЕЧЕТА ДЕРЕВЬЕВ

(для сплошного, ленточного и перечета на круговых площадках постоянного радиуса)

Порода: лиственница средневзвешенная категория состояния 4,04

Ступен и толщин ы, см	Количество деревьев по категориям состояния, шт.																Всего	
	1		2		3		4		5		5 (а, б, в)			5 (г, д, е)				
	Н	З	Н	З	Н	З	Н	З	Н	З	Н	З	О	Н	З	О		
																	шт./м³	в том числе подлежи т рубке, %
1	2	3	4	5	6	7	8	9	10	11	12	13	14	15	16	17	18	19
8	9																9/0,252	0
12	8																8/0,648	0
16	7						5				10			5			27/4,05	74
20							6				12			6			24/6,48	100
24	5										11			4			20/8,4	75
28							4				6						10/5,9	100
32	4													2			6/4,8	33
36							3				5						8/8,32	100
40																		
Итого, шт.	33						18				44			17			112	
Итого, м³	725						7,85				18,1			5,65			38,85	
Итого, % от запаса по насажден ию	19						20				47			14				81

Причины назначения в рубку деревьев категорий состояния:

- \_\_\_\_\_
- \_\_\_\_\_
- \_\_\_\_\_

4 Пункта 42 приказа Минприроды и экологии РФ от 09.11.2020 г. № 912 «Об утверждении правил осуществления по предупреждению распространения вредных организмов»



По насаждению: **10Л** средневзвешенная категория состояния **4,04**

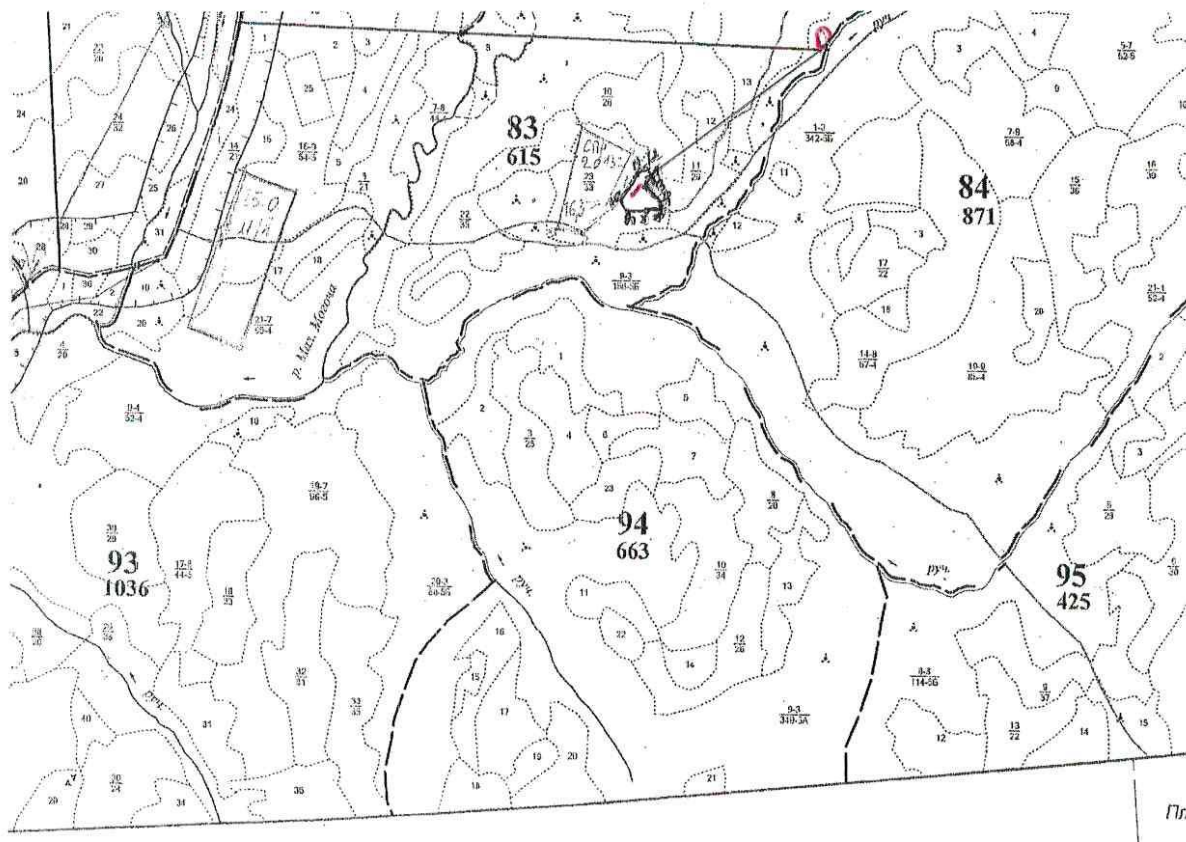
Ступени толщины , см	Количество деревьев по категориям состояния, шт.																Всего	
	1		2		3		4		5		5 (а, б, в)			5 (г, д, е)				
	Н	З	Н	З	Н	З	Н	З	Н	З	О	Н	З	О				
																	шт./м³	в том числе подлежит рубке, %
1	2	3	4	5	6	7	8	9	10	11	12	13	14	15	16	17	18	19
8	9																9/0,252	0
12	8																8/0,648	0
16	7						5				10			5			27/4,05	74
20							6				12			6			24/6,48	100
24	5										11			4			20/8,4	75
28							4				6						10/5,9	100
32	4													2			6/4,8	33
36							3				5						8/8,32	100
40																		
Итого, шт.	33						18				44			17			112	
Итого, м³	725						7,85				18,1			5,65			38,85	
Итого, % от запаса по насаждению	19						20				47			14				81

Условные обозначения:  
Н - не заселено (не поражено, не повреждено),  
З - заселено стволовыми вредителями (поражено болезнями, повреждено огнем),  
О - отработано вредителями.



**Абрис участка Давендинского участкового лесничества**  
**кв.83 в.10**

Масштаб 1: 25000

N  
^  
|  
S



Условные обозначения:

-  - площадь лесопатологического выдела  
 - лента перечета      т.0      - квартальный столб



N квартала	N выдела	N лесопатологического выдела	Размеры ленты (круговой площадки) перечета					Координаты начала, конца и поворотных точек лент перечета/центров круговых площадок перечета	
			N ленты (площа	длина, м	ширина, м	радиус, м	площадь, га		
83	10	10(1)	1	20	225		0,45	N 54.0477	E 120.2039
								N 54.0477	E 120.2038
								N 54.0477	E 120.2038
								N 54.0675	E 120.2039
								N 54.0474	E 120.2042

### Пространственное размещение лесопатологических выделов

(включается в Акт при выделении лесопатологических выделов, для указания пространственного расположения поврежденных и погибших насаждений)

Номера точек	Координаты		Длина, м
Привязка т.0-1	N54.05484	E120.22081	1250
1-2	54.04879	120.20435	250
2-3	54.04864	120.20350	155
3-4	54.04819	120.20329	175
4-5	54.04778	120.20388	20
5-6	54.04761	120.20442	45
6-7	54.04720	120.20483	125
7-8	54.04698	120.20421	55
8-9	54.04705	120.20337	44
9-10	54.04707	120.20157	60
10-11	54.04763	120.20090	88

11-12	54.04957	120.20332	120
12-1	54.04948	120.20375	60

Исполнитель работ по проведению лесопатологического обследования:

Фамилия, имя

и отчество (при наличии) Саклетина Екатерина Ташбулатовна

Подпись 

Дата составления документа 16.06.2025г.



## Фототаблица № 1

Дата: 25.05.2025г

Время: 13:26:40

Широта: N 54.0477 Долгота: E 120.2039

Место проведения: Забайкальский край, лесничество Могочинское:

Уч. Лесничество Могочинское Квартал 83 выдел 10

Исполнитель: Саклетина Е.Т. Подпись 

Телефон 8 914 529 42 61





## Фототаблица № 2

Дата: 25.05.2025г

Время: 13:26:57

Широта: N 54.0477

Долгота: E 120.2038

Место проведения: Забайкальский край, лесничество Могочинское:

Уч. Лесничество Могочинское Квартал 83 выдел 10

Исполнитель: Саклетина Е.Т. Подпись



Телефон 8 914 529 42 61





### Фототаблица № 3

Дата: 25.05.2025г

Время: 13:27:01

Широта: N 54.0477 Долгота: E 120.2038

Место проведения: Забайкальский край, лесничество Могочинское:

Уч. Лесничество Могочинское Квартал 83 выдел 10

Исполнитель: Саклетина Е.Т. Подпись



Телефон 8 914 529 42 61





#### Фототаблица № 4

Дата: 25.05.2025г

Время: 11:27:39

Широта: N 54.0675

Долгота: E 120.2039

Место проведения: Забайкальский край, лесничество Могочинское:

Уч. Лесничество Могочинское Квартал 59 выдел 18

Исполнитель: Саклетина Е.Т. Подпись 

Телефон 8 914 529 42 61





## Фототаблица № 5

Дата: 25.05.2025г

Время: 11:28:12

Широта: N 54.0474 Долгота: E 120.2042

Место проведения: Забайкальский край, лесничество Могочинское:

Уч. Лесничество Могочинское Квартал 59 выдел 18

Исполнитель: Саклетина Е.Т. Подпись

Телефон 8 914 529 42 61





АКТ  
натурного обследования

г. Могоча

25 июня 2025 г.

Комиссия в составе:

начальник Могочинского участка КГСАУ «Забайкаллесхоз» Е.Т. Саклетина Е.Т., участковый лесничий Могочинского участкового лесничества Елина А.С., провели натурное обследование в Могочинском лесничестве Могочинском участковом лесничестве квартал 83 выдел 10.

Характеристика по материалам лесоустройства 2006 года:

Целевое назначение лесов – эксплуатационные леса

Категория защитности:

ОЗУ: нет

Площадь – 26,0 га, состав – 10Л

Возраст- 80 лет, высота – 14 м, диаметр – 16 см,

бонитет – 4, тип леса – РДД, полнота – 0,6, запас – 120 м<sup>3</sup>/га.

Единичные деревья -. Возраст-. высота-. диаметр-. запас -.

Данные замеров натурного обследования:

При натурном обследовании выдела в Могочинском лесничестве Могочинское участковом лесничестве кв.83 выд.10 с закладкой пробных площадей, измерениями высот, диаметров и определения возраста на модельных деревьях, на площади 0,45 га выявлено насаждение со следующей таксационной характеристикой.


Состав - погибшее насаждение 10Л/ Единичные деревья 10Л

Средний возраст – 90 Полнота – 0,3 Остаточная полнота – 0

Средняя высота – 18 Средний диаметр – 20 Запас 69/17 м<sup>3</sup>/га

Бонитет - Тип леса - -

Для обработки материалов обследования использовались: лесоустроительная инструкция № 510 от 05.08.2022г.

Начальник Могочинского участка  Е.Т. Саклетина  
КГСАУ «Забайкаллесхоз»

Участковый лесничий  
Могочинского участкового лесничества  А.С. Елина

Таксационное описание

Мотошинский лесничество: Мотошинское	Квартал: 83
Категория заимности: эксплуатируемые леса	
: Состав, : Эл: В: Д: К: Г: В: Тип: Л: Запас скрывает: К: Запас на выделе, м3 : : Н в: Пло-: подрост, : л: е: о: в: и: л: р: о: леса: о: леса, м3 : л: : : о: м: шадь: подлесок, : р: е: с: а: з: а: м: а: : н: : л: : : Един: Захламлен: : Хозяйственные: : м: л: : попка, : у: м: а: р: с: м: а: в: и: тип: н: На : : В т: ч: о: : дер: : : : : те: га: : рельеф, : с: е: : а: о: е: о: т: лесор: о: : Осий: по: в: Сухо: Ре- ест: : : : : р: л: : : особенности : н: : с: а: т: т: з: а: е: услов: т: га: на : сост: та : стоя: дин: воз: : Обий: Лик- : : а: : выдела : н: т: : т: а: : р: р: т: : а: : выдел: пород: р: : : : : вида: :	

10 26,0 10Л	1 Л	80	14	16	4	2	4	РДД	,6	120	3120	3120	
								В2					
	подлесок: РДД густой												
11 29,0 7ЛЗБ	1 Л	130	19	24	7	4	4	РДД	,4	110	3190	2233	2
	18 В	65	15	18				В2				957	3
	подрост: 8Б2Л (20) 5,0 м, 6,0 тыс.шт/га												
	подлесок: РДД густой												
	склон 3 -10												
	селекционная оценка: минусовые												
12 6,0 6Б3ОС1Л	1 Б	65	15	12	7	4	4	ОЛХ	,3	40	240	144	3
	14 ОС	14	16					В3				72	3
	Л	10	12									24	2
	подлесок: ОЛХ густой												
	осу: неэксплуатационные участки												
13 13,0 10Л	1 Л	140	19	24	7	4	4	ОЛХ	,3	90	1170	1170	2
								В3					
	подрост: 8Б2Л (25) 5,0 м, 4,0 тыс.шт/га												
	подлесок: ОЛХ густой												
	склон 8Б-10												
	селекционная оценка: минусовые												
15 6,0 7Л1С2Б	1 Л	45	6	6	3	2	5	БЛГ	,4	30	180	126	
	6 С							В3				18	
	Б											36	
16 54,0 7Л3С	1 Л	170	17	24	9	4	5	БЛГ	,4	100	5400	3780	3
	17 С	16	32					В3				1620	2
	подрост: 4С3ЛЗБ (25) 3,0 м, 6,0 тыс.шт/га												
	подлесок: ОЛХ ИЕК средний												
	селекционная оценка: минусовые												
17 10,0 8Л2Б	1 Л	80	16	18	4	2	4	РДД	,5	110	1100	880	
	15 В	40	8					В2				220	
	подлесок: РДД густой												
18 7,0 10Л	1 Л	140	15	20	7	4	5	БЛГ	,5	110	770	770	3
								В3					
	подрост: 3Л7Б (25) 4,0 м, 6,0 тыс.шт/га												

РДД 23,3